

# Y G U H O U S E

## 多様な他者との暮らしを通じて Playfulに学び合うFAM (Family) になる

異文化交流を肌で感じながら国際的な感性を育むことができる寮です



寮生による紹介動画は  
こちらから⇒



### 優しい先輩がいる

☆わからないこと（ルール等）があれば、親身になって相談に乗ってくれます。

☆一緒に勉強したり、イベントを企画したりして、暮らし・学び・遊びを同時に楽しみましょう！

### 日本人学生と留学生の共同生活

☆日本人学生と留学生が生活空間を共有し日々コミュニケーションを取ることができます。

☆一緒に生活することで、お互いに国の文化と習慣の理解が深まります。

### 安心安全なセキュリティシステム

☆玄関入口から部屋まで静脈認証となり、さらに24時間管理者が常駐しています。

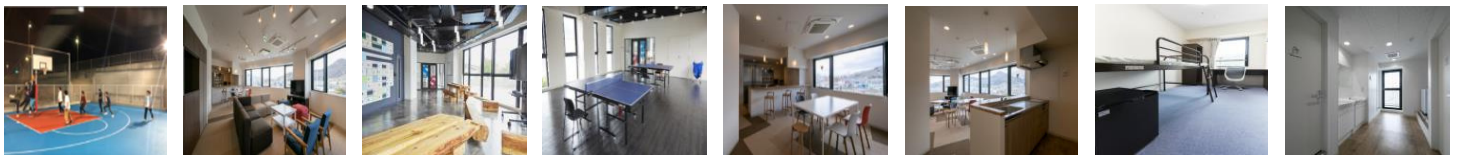
☆外部の人の入館や泊りは原則禁止です。

### 大学の寮だからこそ

☆アクセス良好で山梨学院大学から徒歩10分です。

☆インターネット代、水道光熱費込みで仲介手数料、敷金・礼金、家具は不要！

## 充 実 の 施 設



## 様 々 な 交 流 イ ベ ン ト を 実 施



## 先 輩 の 声



共有なスペースが十分あり、ゲームや食事など友達を作りやすく、施設が完備され、生活環境がとても良いです。料理に使える道具も色々用意してあるので、自分でご飯を作りやすいのも魅力です。また私達の安全を見守っている管理員さん達も優しく面白いです！

出入り時にいつも挨拶してくれて、明るい笑顔と共に、毎日いい気持ちが続いています。



年齢の上下関係や肩書など関係なくいろんな学部の仲間や先輩と出会える！帰れば必ず誰かいるので、どんなくも楽しい！そんな明るくて優しいFAMリーダーたちが生活上のサポートをします！

## そ の 他 補 足 情 報

入居費用（年額）	賃料630,000円、共益費120,000円 (水道光熱費込み、Wi-Fi費用込み、退居時の原状復帰費用を含む)
部屋仕様（備品等）	<p>&lt;個室&gt; 8.5m<sup>2</sup></p> <ul style="list-style-type: none"> <li>・ベッド・デスク/イス</li> <li>・クローゼット</li> <li>・小型冷蔵庫</li> </ul> <p>&lt;共有スペース&gt;</p> <ul style="list-style-type: none"> <li>・リビング</li> <li>・キッチン/冷蔵庫</li> <li>・シャワールーム</li> <li>・ランドリー</li> </ul>
設備	鉄筋コンクリート6階建て エレベーター メールボックス 駐輪場 スポーツスタジオ/3on3バスケットコート Wi-Fi完備