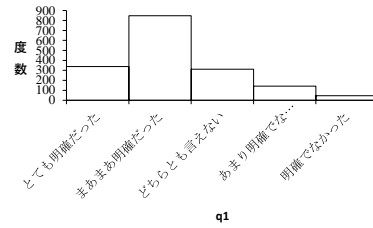


度数分布表

今学期に自分が履修した全ての科目を通して、出された課題に対する指示は明確でしたか。(q1)

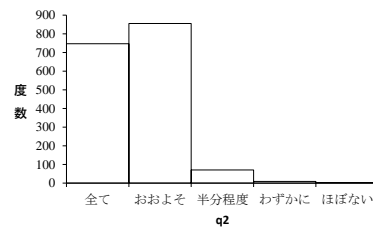
出現値	度数	確率(%)	有効度数	有効確率	累積確率
とても明確だった	338	20.07	338	20.07	20.07
まあまあ明確だった	848	50.36	848	50.36	70.43
どちらとも言えない	311	18.47	311	18.47	88.90
あまり明確でなかった	142	8.43	142	8.43	97.33
明確でなかった	45	2.67	45	2.67	100.00
欠損値	0	0.00			
合計	1684	100	1684	100	



q1
 平均値 2.233 歪度 0.846 正規性 0.301
 標準偏差 0.954 尖度 0.537 補正p値 .000

今学期に自分が履修した全ての科目を通して、出された課題は何割くらい提出できましたか。(q2)

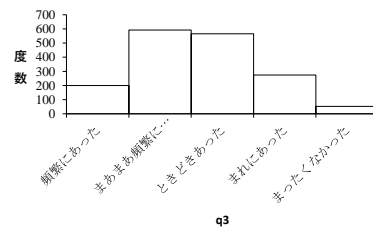
出現値	度数	確率(%)	有効度数	有効確率	累積確率
全て	747	44.36	747	44.36	44.36
おおよそ	855	50.77	855	50.77	95.13
半分程度	70	4.16	70	4.16	99.29
わずかに	9	0.53	9	0.53	99.82
ほぼない	3	0.18	3	0.18	100.00
欠損値	0	0.00			
合計	1684	100	1684	100	



q2
 平均値 1.614 歪度 0.784 正規性 0.292
 標準偏差 0.611 尖度 1.559 補正p値 .000

今学期に自分が履修した全ての科目を通して、課題に対するフィードバック(質問応答・講評・添削・コメント)は、どれくらいの頻度でありましたか。(q3)

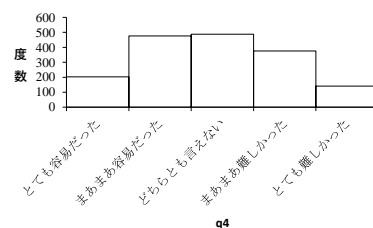
出現値	度数	確率(%)	有効度数	有効確率	累積確率
頻繁にあった	200	11.88	200	11.88	11.88
まあまあ頻繁にあった	592	35.15	592	35.15	47.03
ときどきあった	566	33.61	566	33.61	80.64
まれにあった	274	16.27	274	16.27	96.91
まったくなかった	52	3.09	52	3.09	100.00
欠損値	0	0.00			
合計	1684	100	1684	100	



q3
 平均値 2.635 歪度 0.236 正規性 0.210
 標準偏差 0.990 尖度 -0.454 補正p値 .000

今学期に自分が履修した全ての科目を通して、遠隔授業を受けるのはどうでしたか。(q4)

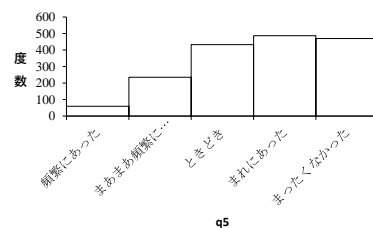
出現値	度数	確率(%)	有効度数	有効確率	累積確率
とても容易だった	203	12.05	203	12.05	12.05
まあまあ容易だった	476	28.27	476	28.27	40.32
どちらとも言えない	488	28.98	488	28.98	69.30
まあまあ難しかった	376	22.33	376	22.33	91.63
とても難しかった	141	8.37	141	8.37	100.00
欠損値	0	0.00			
合計	1684	100	1684	100	



q4
 平均値 2.867 歪度 0.114 正規性 0.179
 標準偏差 1.143 尖度 -0.812 補正p値 .000

今学期に自分が履修した全ての科目を通して、技術的な問題で課題ができなかったことは、どのくらいの頻度でありましたか。(q5)

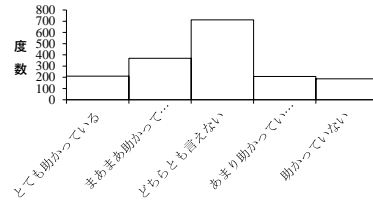
出現値	度数	確率(%)	有効度数	有効確率	累積確率
頻繁にあった	59	3.50	59	3.50	3.50
まあまあ頻繁にあった	235	13.95	235	13.95	17.46
ときどき	433	25.71	433	25.71	43.17
まれにあった	487	28.92	487	28.92	72.09
まったくなかった	470	27.91	470	27.91	100.00
欠損値	0	0.00			
合計	1684	100	1684	100	



q5
 平均値 3.638 歪度 -0.418 正規性 0.194
 標準偏差 1.131 尖度 -0.730 補正p値 .000

大学からの支援(サポート)で助かっていますか。(q6)

出現値	度数	確率(%)	有効度数	有効確率	累積確率
とても助かっている	210	12.47	210	12.47	12.47
まあまあ助かっている	369	21.91	369	21.91	34.38
どちらとも言えない	712	42.28	712	42.28	76.66
あまり助かっていない	207	12.29	207	12.29	88.95
助かっていない	186	11.05	186	11.05	100.00
欠損値	0	0.00			
合計	1684	100	1684	100	

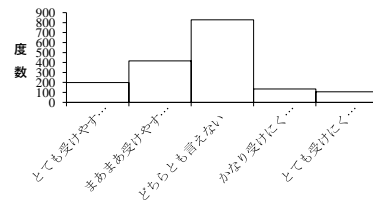


q6

平均値 2.875 歪度 0.186 正規性 0.223
標準偏差 1.126 尖度 -0.433 補正p値 .000

自習や、オンデマンド学習をする際、支援(サポート)を受けやすかったですか。(q7)

出現値	度数	確率(%)	有効度数	有効確率	累積確率
とても受けやすかった	199	11.82	199	11.82	11.82
まあまあ受けやすかった	416	24.70	416	24.70	36.52
どちらとも言えない	828	49.17	828	49.17	85.69
かなり受けにくかった	135	8.02	135	8.02	93.71
とても受けにくかった	106	6.29	106	6.29	100.00
欠損値	0	0.00			
合計	1684	100	1684	100	

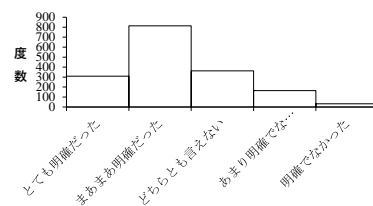


q7

平均値 2.723 歪度 0.233 正規性 0.246
標準偏差 0.988 尖度 0.180 補正p値 .000

遠隔授業の期間に、大学からの連絡はどれくらい明確でしたか。(q9)

出現値	度数	確率(%)	有効度数	有効確率	累積確率
とても明確だった	310	18.41	310	18.41	18.41
まあまあ明確だった	814	48.34	814	48.34	66.75
どちらとも言えない	363	21.56	363	21.56	88.30
あまり明確でなかった	164	9.74	164	9.74	98.04
明確でなかった	33	1.96	33	1.96	100.00
欠損値	0	0.00			
合計	1684	100	1684	100	

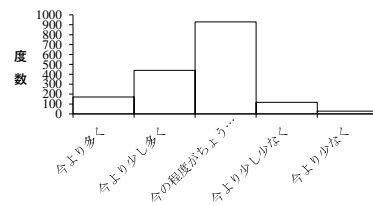


q9

平均値 2.285 歪度 0.674 正規性 0.287
標準偏差 0.941 尖度 0.161 補正p値 .000

大学からどれくらいの頻度で連絡がほしいですか。(q10)

出現値	度数	確率(%)	有効度数	有効確率	累積確率
今より多く	171	10.15	171	10.15	10.15
今より少し多く	440	26.13	440	26.13	36.28
今の程度がちょうどいい	929	55.17	929	55.17	91.45
今より少し少なく	116	6.89	116	6.89	98.34
今より少なく	28	1.66	28	1.66	100.00
欠損値	0	0.00			
合計	1684	100	1684	100	

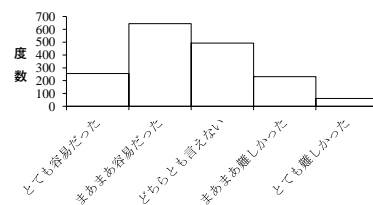


q10

平均値 2.638 歪度 -0.172 正規性 0.308
標準偏差 0.820 尖度 0.415 補正p値 .000

必要な際に、大学の関係者と連絡は容易につきますか。(q11)

出現値	度数	確率(%)	有効度数	有効確率	累積確率
とても容易だった	255	15.14	255	15.14	15.14
まあまあ容易だった	644	38.24	644	38.24	53.38
どちらとも言えない	493	29.28	493	29.28	82.66
まあまあ難しかった	231	13.72	231	13.72	96.38
とても難しかった	61	3.62	61	3.62	100.00
欠損値	0	0.00			
合計	1684	100	1684	100	

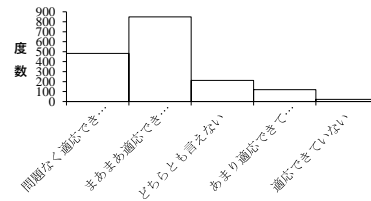


q11

平均値 2.524 歪度 0.404 正規性 0.230
標準偏差 1.022 尖度 -0.362 補正p値 .000

遠隔授業の現状にどれくらい適応できていますか。(q12)

出現値	度数	確率(%)	有効度数	有効確率	累積確率
問題なく適応できている	482	28.62	482	28.62	28.62
まあまあ適応できている	849	50.42	849	50.42	79.04
どちらとも言えない	212	12.59	212	12.59	91.63
あまり適応できていない	119	7.07	119	7.07	98.69
適応できていない	22	1.31	22	1.31	100.00
欠損値	0	0.00			
合計	1684	100	1684	100	

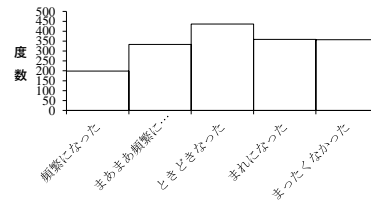


q12

平均値 2.020 歪度 0.969 正規性 0.299
標準偏差 0.901 尖度 0.862 補正p値 .000

遠隔授業は生活リズムに影響するなど、過負荷になりましたか。(q13)

出現値	度数	確率(%)	有効度数	有効確率	累積確率
頻繁になった	199	11.82	199	11.82	11.82
まあまあ頻繁になった	333	19.77	333	19.77	31.59
ときどきなった	436	25.89	436	25.89	57.48
まれになった	359	21.32	359	21.32	78.80
まったくなかった	357	21.20	357	21.20	100.00
欠損値	0	0.00			
合計	1684	100	1684	100	

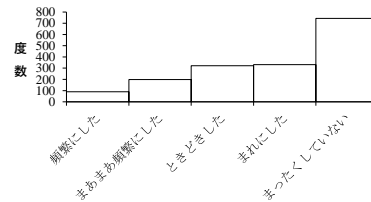


q13

平均値 3.203 歪度 -0.124 正規性 0.155
標準偏差 1.301 尖度 -1.077 補正p値 .000

遠隔授業を受ける中で悲しい思いや嫌な思いをどれくらいしましたか。(q14)

出現値	度数	確率(%)	有効度数	有効確率	累積確率
頻繁にした	89	5.29	89	5.29	5.29
まあまあ頻繁にした	199	11.82	199	11.82	17.10
ときどきした	322	19.12	322	19.12	36.22
まれにした	331	19.66	331	19.66	55.88
まったくしていない	743	44.12	743	44.12	100.00
欠損値	0	0.00			
合計	1684	100	1684	100	

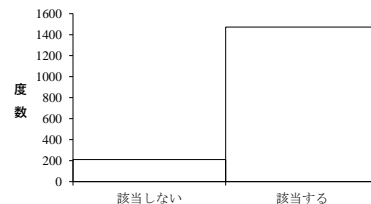


q14

平均値 3.855 歪度 -0.741 正規性 0.261
標準偏差 1.249 尖度 -0.626 補正p値 .000

所有するデバイス PC(q15_1)

出現値	度数	確率(%)	有効度数	有効確率	累積確率
該当しない	211	12.53	211	12.53	12.53
該当する	1473	87.47	1473	87.47	100.00
欠損値	0	0.00			
合計	1684	100	1684	100	

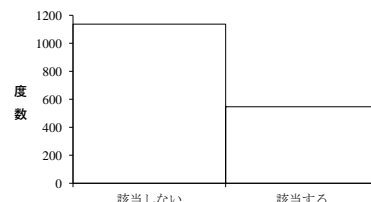


q15_1

平均値 0.875 歪度 -2.266 正規性 0.522
標準偏差 0.331 尖度 3.137 補正p値 .000

所有するデバイス タブレット(q15_2)

出現値	度数	確率(%)	有効度数	有効確率	累積確率
該当しない	1137	67.52	1137	67.52	67.52
該当する	547	32.48	547	32.48	100.00
欠損値	0	0.00			
合計	1684	100	1684	100	

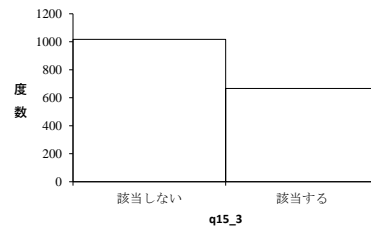


q15_2

平均値 0.325 歪度 0.749 正規性 0.431
標準偏差 0.468 尖度 -1.441 補正p値 .000

所有するデバイス プリンター(q15_3)

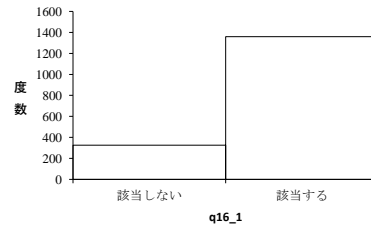
出現値	度数	確率(%)	有効度数	有効確率	累積確率
該当しない	1017	60.39	1017	60.39	60.39
該当する	667	39.61	667	39.61	100.00
欠損値	0	0.00			
合計	1684	100	1684	100	



平均値 0.396 歪度 0.425 正規性 0.395
 標準偏差 0.489 尖度 -1.821 補正p値 .000

遠隔授業に利用したデバイス PC(q16_1)

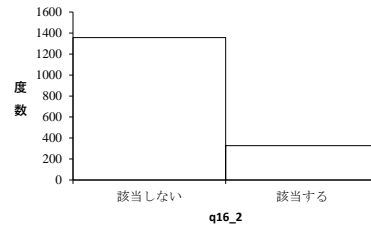
出現値	度数	確率(%)	有効度数	有効確率	累積確率
該当しない	325	19.30	325	19.30	19.30
該当する	1359	80.70	1359	80.70	100.00
欠損値	0	0.00			
合計	1684	100	1684	100	



平均値 0.807 歪度 -1.557 正規性 0.495
 標準偏差 0.395 尖度 0.426 補正p値 .000

遠隔授業に利用したデバイス タブレット(q16_2)

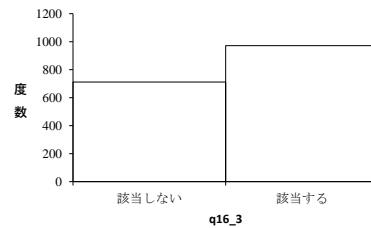
出現値	度数	確率(%)	有効度数	有効確率	累積確率
該当しない	1356	80.52	1356	80.52	80.52
該当する	328	19.48	328	19.48	100.00
欠損値	0	0.00			
合計	1684	100	1684	100	



平均値 0.195 歪度 1.543 正規性 0.494
 標準偏差 0.396 尖度 0.381 補正p値 .000

遠隔授業に利用したデバイス スマートフォン(q16_3)

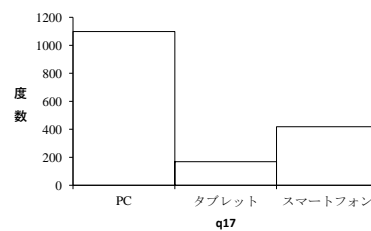
出現値	度数	確率(%)	有効度数	有効確率	累積確率
該当しない	712	42.28	712	42.28	42.28
該当する	972	57.72	972	57.72	100.00
欠損値	0	0.00			
合計	1684	100	1684	100	



平均値 0.577 歪度 -0.313 正規性 0.381
 標準偏差 0.494 尖度 -1.904 補正p値 .000

上記のうち最も利用したのはどれですか。(q17)

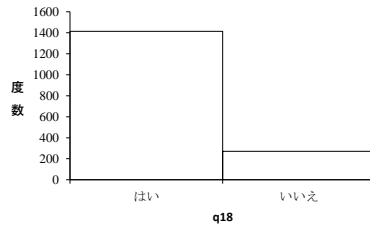
出現値	度数	確率(%)	有効度数	有効確率	累積確率
PC	1098	65.20	1098	65.20	65.20
タブレット	168	9.98	168	9.98	75.18
スマートフォン	418	24.82	418	24.82	100.00
欠損値	0	0.00			
合計	1684	100	1684	100	



平均値 1.596 歪度 0.878 正規性 0.408
 標準偏差 0.859 尖度 -1.069 補正p値 .000

住居にインターネットの固定回線(光回線、ADSL、ケーブルTV)がありますか。(q18)

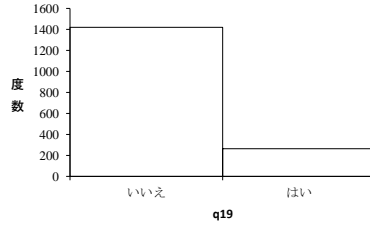
出現値	度数	確率(%)	有効度数	有効確率	累積確率
はい	1413	83.91	1413	83.91	83.91
いいえ	271	16.09	271	16.09	100.00
欠損値	0	0.00			
合計	1684	100	1684	100	



平均値	1.161	歪度	1.847	正規性	0.508
標準偏差	0.368	尖度	1.414	補正p値	.000

スマートフォンの回線事業者などが実施した通信料緩和(50GBまで無料など)は申し込みましたか。(q19)

出現値	度数	確率(%)	有効度数	有効確率	累積確率
いいえ	1420	84.32	1420	84.32	84.32
はい	264	15.68	264	15.68	100.00
欠損値	0	0.00			
合計	1684	100	1684	100	



平均値	1.157	歪度	1.890	正規性	0.510
標準偏差	0.364	尖度	1.573	補正p値	.000