

# 2022 年度 前学期「授業アンケート」集計結果

学習・教育開発センター  
文責：潘秋静・倉澤一孝

## 1. 調査目的

山梨学院大学では、「教育の質的転換」ビジョンの重点項目である学修成果に係るアンケートに取り組んでいる。大学教育の質を保証するためには、計画（PLAN）、実施（DO）、評価（CHECK）、改善（ACTION）を繰り返す PDCA サイクルを有効に機能させることが重要である。

「2022 年度前期授業アンケート」は、この PDCA サイクルの中の「CHECK」の機能の一環として位置づけられている。授業を受けた学生からの意見に耳を傾けることによって、各教育組織と各担当教員の認識を高め、カリキュラムや授業方法等の改善に資するため、全学生を対象に「2022 年度前期授業アンケート」を実施した。

## 2. 調査期間

2022 年 7 月 18 日（月）00：00～2022 年 8 月 1 日（月）09：00

## 3. 調査方法

教学システム（UNIPA）のアンケート機能を使って実施。

## 4. 調査対象と回答状況

- ✓ 調査対象：全学の履修者数 36432 名
- ✓ 回答者数：20789 名
- ✓ 回答率：57.1%

✓ 有効回答者の構成比率

学部別					
	法 学部	経営 学部	健康 栄養 学部	スポー ツ科 学部	全 体
回答 者数	6883	7018	1743	5145	20789
回答 率	50.8%	52.9%	85.8%	67.8%	57.1%
無回 答数	6771	6245	288	2439	15643
未回 答率	49.2%	47.1%	14.2%	32.2%	42.9%
小計	13654	13263	2031	7584	36432
全体	33.1%	33.8%	8.4%	24.7%	100%

学年別					
	一 年生	二 年生	三 年生	四 年生	全 体
回答 者数	8325	5712	5120	1632	20789
回答 率	74.2%	54.3%	51.9%	33.9%	57.1%
無回 答数	2898	4811	4754	3180	15643
未回 答率	25.8%	45.7%	48.1%	66.1%	42.9%
小計	11223	10523	9874	4812	36432
全体	40.0%	27.5%	24.6%	7.9%	100%

科目区分別						
	専 門	総合 基礎	外国 語	教職	単位 互換	全 体
回答 者数	12330	7390	585	478	6	20789
回答 率	57.0%	57.4%	58.0%	53.5%	37.5%	57.1%
無回 答数	9300	5494	423	416	10	15643
未回 答率	43.0%	42.6%	42.0%	46.5%	62.8%	42.9%
小計	21630	12884	1008	894	16	36432
全体	59.3%	35.5%	2.8%	2.3%	0.1%	100%

## 5. 調査項目

第1部 あなた自身のことについて（出席状況・学習状況・授業への関与と理解等）

第2部 教員の授業法等についての評価

第3部 授業を通じた学習効果と総合評価

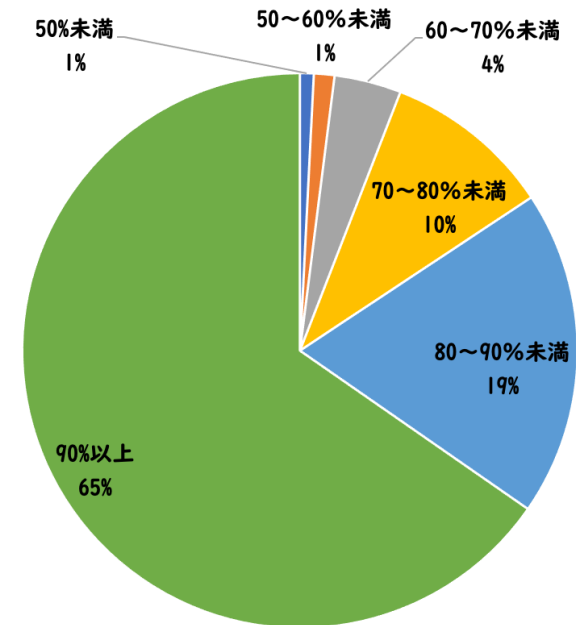
## 6. 集計結果

ページ3～22を参照されたい。

## 第1部 あなた自身のことについてうかがいます

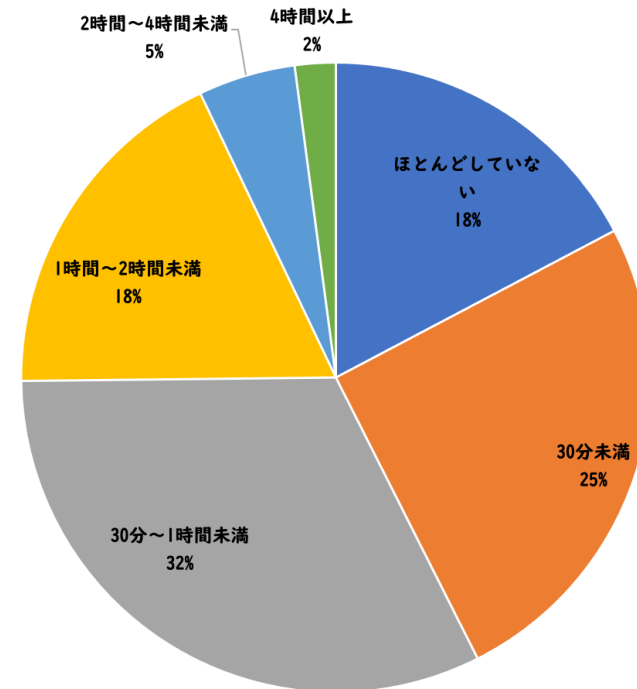
	回答数/回答率						合計	平均値
	6点	5点	4点	3点	2点	1点		
	50%未満	50~60%未満	60~70%未満	70~80%未満	80~90%未満	90%以上		
Q1. この授業への出席状況は、およそどの程度でしたか。	171	256	801	2034	3940	13587	20789	5.41
	0.8%	1.2%	3.9%	9.8%	19.0%	65.4%	100.0%	

Q1. この授業への出席状況は、およそどの程度でしたか。

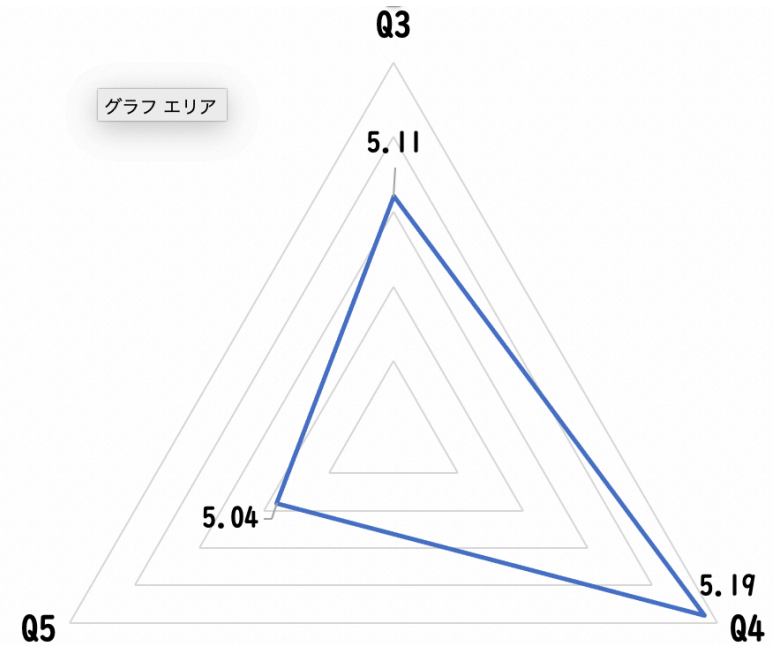


	回答数/回答率						合計	平均値
	6点	5点	4点	3点	2点	1点		
	ほとんどしていない	30分未満	30分～1時間未満	1時間～2時間未満	2時間～4時間未満	4時間以上		
Q2. 1回の授業にあたり、授業時間以外の事前・事後学習のために費やした平均の時間はおよそどの程度でしたか。	3594	5258	6713	3753	1033	438	20789	2.74
	17.3%	25.3%	32.3%	18.1%	5.0%	2.1%	100.0%	

Q2. 1回の授業にあたり、授業時間以外の事前・事後学習のために費やした平均の時間はおよそどの程度でしたか。

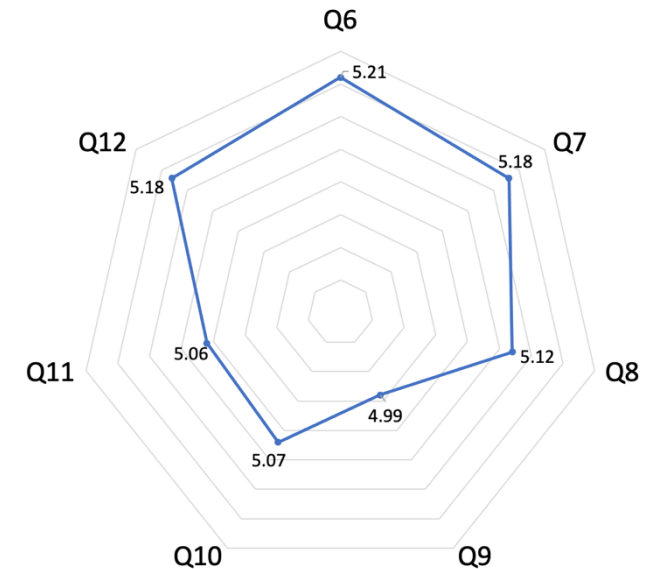


設問	回答数/回答率						合計	平均値
	6点	5点	4点	3点	2点	1点		
	とても 思う	そう 思う	やや 思う	あまり そう 思わ ない	そう 思わ ない	まっ たく そう 思わ ない		
Q3. この授業の目的、到達目標、求められた課題について把握していましたか。	7927	8339	3807	497	126	93	20789	5.11
	38.1%	40.1%	18.3%	2.4%	0.6%	0.4%	100.0%	
Q4. この授業を理解するために努力しましたか。	8747	8109	3358	394	105	76	20789	5.19
	42.1%	39.0%	16.2%	1.9%	0.5%	0.4%	100.0%	
Q5. この授業の内容をよく理解できましたか。	7488	8087	4249	689	172	104	20789	5.04
	36.%	38.9%	20.4%	3.3%	0.8%	0.5%	100.0%	



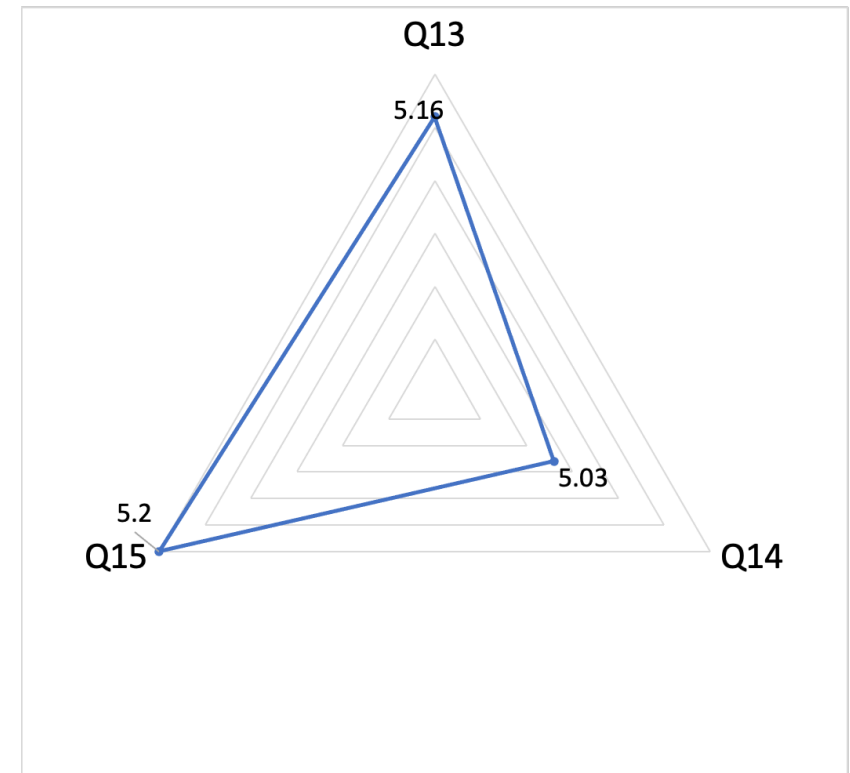
## 第2部 この授業を担当する教員の授業法についての意見をお聞かせください

設問	回答数/回答率						合計	平均値
	6点	5点	4点	3点	2点	1点		
Q6. 教員の話し方は適切だった。	9749	7199	2904	593	180	164	20789	5.21
	46.9%	34.6%	14.0%	2.9%	0.9%	0.8%	100.0%	
Q7. 板書、スライド資料、録画資料、配布資料などはわかりやすかった。	9395	7207	3190	649	172	176	20789	5.18
	45.2%	34.7%	15.3%	3.1%	0.8%	0.8%	100.0%	
Q8. 教員は学生の理解を深めるための工夫（レジュメシート、小テスト、グループワーク、予復習の動画配信、クリッカーなど）をした。	8785	7412	3491	694	197	210	20789	5.12
	42.3%	35.7%	16.8%	3.3%	0.9%	1.0%	100.0%	
Q9. 教員は効果的に学生の参加（質問や発言など）を促した。	8267	6759	3911	1216	344	292	20789	4.99
	39.8%	32.5%	18.8%	5.8%	1.7%	1.4%	100.0%	
Q10. 教員は授業課題や学生の参加に関して効果的なフィードバックを行った。	8378	7324	3836	832	214	205	20789	5.07
	40.3%	35.2%	18.5%	4.0%	1.0%	1.0%	100.0%	
Q11. 教員は学生のレベルや理解度を把握して授業を進めた。	8326	7433	3702	860	246	222	20789	5.06
	40.1%	35.8%	17.8%	4.1%	1.2%	1.1%	100.0%	
Q12. シラバスで示された到達目標が達成されるように授業が行われた。	8841	7950	3342	420	119	117	20789	5.18
	42.5%	38.2%	16.1%	2.0%	0.6%	0.6%	100.0%	



### 第3部 この授業を通じた学習効果について意見をお聞かせください

設問	回答数/回答率						合計	平均値
	6点	5点	4点	3点	2点	1点		
	とても 思う	そう 思う	やや 思う	あま りそ う思 わない	そ う 思 わ ない	ま っ た く そ う 思 わ ない		
Q13. この授業から知識・技能などを身につけることができた。	8666	7850	3489	540	126	118	20789	5.16
	41.70%	37.80%	16.80%	2.60%	0.60%	0.60%	100.00%	
Q14. 授業から知的刺激を受けて、その分野や関連分野のことをもっと知りたいと思った。	7906	7420	4143	912	222	186	20789	5.03
	38.00%	35.70%	19.90%	4.40%	1.10%	0.90%	100.00%	
Q15. 総合的にみてこの授業は有意義だった。	9377	7544	2979	538	144	207	20789	5.20
	45.10%	36.30%	14.30%	2.60%	0.70%	1.00%	100.00%	



クロス表

第1部 あなた自身のことについてうかがいます

Q1. この授業への出席状況は、おおよそどの程度でしたか。

回答数/回答率							
Q1 出席率	Q2 週あたり学習時間						合計
	ほとんどしていない	30分未満	30分～1時間未満	1時間～2時間未満	2時間～4時間未満	4時間以上	
50%未満	83	39	36	5	2	6	171
	0.40%	0.20%	0.20%	0.00%	0.00%	0.00%	0.80%
50～60%未満	81	76	80	17	2	0	256
	0.40%	0.40%	0.40%	0.10%	0.00%	0.00%	1.20%
60～70%未満	181	225	273	101	18	3	801
	0.90%	1.10%	1.30%	0.50%	0.10%	0.00%	3.90%
70～80%未満	416	608	635	311	51	13	2034
	2.00%	2.90%	3.10%	1.50%	0.20%	0.10%	9.80%
80～90%未満	725	1120	1282	621	153	39	3940
	3.50%	5.40%	6.20%	3.00%	0.70%	0.20%	19.00%
90%以上	2108	3190	4407	2698	807	377	13587
	10.10%	15.30%	21.20%	13.00%	3.90%	1.80%	65.40%
合計	3594	5258	6713	3753	1033	438	20789
	17.30%	25.30%	32.30%	18.10%	5.00%	2.10%	100.00%



Q2. 1回の授業にあたり、授業時間以外の事前・事後学習のために費やした平均の時間はおおよそどの程度でしたか。

回答数/回答率							
Q2 週あたり学習時間	Q1 出席率						合計
	50%未満	50～60%未満	60～70%未満	70～80%未満	80～90%未満	90%以上	
ほとんどしていない	83	81	181	416	725	2108	3594
	0.40%	0.40%	0.90%	2.00%	3.50%	10.10%	17.30%
30分未満	39	76	225	608	1120	3190	5258
	0.20%	0.40%	1.10%	2.90%	5.40%	15.30%	25.30%
30分～1時間未満	36	80	273	635	1282	4407	6713
	0.20%	0.40%	1.30%	3.10%	6.20%	21.20%	32.30%
1時間～2時間未満	5	17	101	311	621	2698	3753
	0.00%	0.10%	0.50%	1.50%	3.00%	13.00%	18.10%
2時間～4時間未満	2	2	18	51	153	807	1033
	0.00%	0.00%	0.10%	0.20%	0.70%	3.90%	5.00%
4時間以上	6	0	3	13	39	377	438
	0.00%	0.00%	0.00%	0.10%	0.20%	1.80%	2.10%
合計	171	256	801	2034	3940	13587	20789
	0.80%	1.20%	3.90%	9.80%	19.00%	65.40%	100.00%

Q3. この授業の目的、到達目標、求められた課題について把握していましたか。

回答者/回答率													
Q3	合計	Q1.出席率						Q2.週あたり学習時間					
		50%未満	50～60%未満	60～70%未満	70～80%未満	80～90%未満	90%以上	ほとんどしていない	30分未満	30分～1時間未満	1時間～2時間未満	2時間～4時間未満	4時間以上
とても思う	7927	40	56	168	525	1277	5861	1468	1681	2416	1573	512	277
		0.50%	0.70%	2.10%	6.60%	16.10%	73.90%	18.50%	21.20%	30.50%	19.80%	6.50%	3.50%
そう思う	8339	40	82	312	849	1699	5357	1244	2359	2815	1465	363	93
		0.50%	1.00%	3.70%	10.20%	20.40%	64.20%	14.90%	28.30%	33.80%	17.60%	4.40%	1.10%
ややそう思う	3807	41	91	247	550	841	2037	636	1073	1342	586	125	45
		1.10%	2.40%	6.50%	14.40%	22.10%	53.50%	16.70%	28.20%	35.30%	15.40%	3.30%	1.20%
あまりそう思わない	497	18	17	57	83	91	231	138	109	122	97	21	10
		3.60%	3.40%	11.50%	16.70%	18.30%	46.50%	27.80%	21.90%	24.50%	19.50%	4.20%	2.00%
そう思わない	126	12	5	8	16	23	62	54	21	13	27	9	2
		9.50%	4.00%	6.30%	12.70%	18.30%	49.20%	42.90%	16.70%	10.30%	21.40%	7.10%	1.60%
まったくそう思わない	93	20	5	9	11	9	39	54	15	5	5	3	11
		21.50%	5.40%	9.70%	11.80%	9.70%	41.90%	58.10%	16.10%	5.40%	5.40%	3.20%	11.80%
合計	20789	171	256	801	2034	3940	13587	3594	5258	6713	3753	1033	438
		0.80%	1.20%	3.90%	9.80%	19.00%	65.40%	17.30%	25.30%	32.30%	18.10%	5.00%	2.10%

**Q4. この授業を理解するために努力しましたか。**

Q4	Q1. 出席率						
	合計	50%未満	50～60%未満	60～70%未満	70～80%未満	80～90%未満	90%以上
とてもそう思う	8841	44	49	193	563	1406	6352
		0.5%	0.6%	2.2%	6.4%	16.1%	71.8%
そう思う	7950	37	85	309	841	1724	5113
		0.5%	1.0%	3.8%	10.4%	21.3%	63.1%
ややそう思う	3342	41	92	245	546	698	1736
		1.2%	2.7%	7.3%	16.3%	20.8%	51.7%
あまりそう思わない	420	16	23	37	61	88	169
		4.1%	5.8%	9.4%	15.5%	22.3%	42.9%
そう思わない	119	13	6	9	13	13	51
		12.4%	5.7%	8.6%	12.4%	12.4%	48.6%
まったくそう思わない	117	20	1	8	10	11	26
		26.3%	1.3%	10.5%	13.2%	14.5%	34.2%
合計	20789	171	256	801	2034	3940	13587
		0.8%	1.2%	3.9%	9.8%	19.0%	65.4%

Q2. 週あたり学習時間					
ほとんどしていない	30分未満	30分～1時間未満	1時間～2時間未満	2時間～4時間未満	4時間以上
1499	1824	2684	1823	608	309
17.10%	20.90%	30.70%	20.80%	7.00%	3.50%
1196	2245	2826	1439	319	84
14.70%	27.70%	34.90%	17.70%	3.90%	1.00%
656	1084	1095	403	90	30
19.50%	32.30%	32.60%	12.00%	2.70%	0.90%
142	79	91	67	10	5
36.00%	20.10%	23.10%	17.00%	2.50%	1.30%
46	21	12	19	5	2
43.80%	20.00%	11.40%	18.10%	4.80%	1.90%
55	5	5	2	1	8
72.40%	6.60%	6.60%	2.60%	1.30%	10.50%
3594	5258	6713	3753	1033	438
17.30%	25.30%	32.30%	18.10%	5.00%	2.10%

Q5. この授業の内容をよく理解できましたか。

回答者/回答率													
Q5	Q1. 出席率							Q2. 週あたり学習時間					
	合計	50%未満	50~60%未満	60~70%未満	70~80%未満	80~90%未満	90%以上	ほとんどしていない	30分未満	30分~1時間未満	1時間~2時間未満	2時間~4時間未満	4時間以上
とてもそう思う	7488	36	48	164	542	1276	5422	1428	1617	2245	1457	477	264
		0.50%	0.60%	2.20%	7.20%	17.00%	72.40%	19.10%	21.60%	30.00%	19.50%	6.40%	3.50%
そう思う	8087	42	81	288	785	1642	5249	1174	2195	2729	1513	379	97
		0.50%	1.00%	3.60%	9.70%	20.30%	64.90%	14.50%	27.10%	33.70%	18.70%	4.70%	1.20%
ややそう思う	4249	33	98	274	566	852	2426	705	1223	1502	638	134	47
		0.80%	2.30%	6.40%	13.30%	20.10%	57.10%	16.60%	28.80%	35.30%	15.00%	3.20%	1.10%
あまりそう思わない	689	25	22	54	109	120	359	169	171	197	110	30	12
		3.60%	3.20%	7.80%	15.80%	17.40%	52.10%	24.50%	24.80%	28.60%	16.00%	4.40%	1.70%
そう思わない	172	13	5	10	17	37	90	60	42	30	24	10	6
		7.60%	2.90%	5.80%	9.90%	21.50%	52.30%	34.90%	24.40%	17.40%	14.00%	5.80%	3.50%
まったくそう思わない	104	22	2	11	15	13	41	58	10	10	11	3	12
		21.20%	1.90%	10.60%	14.40%	12.50%	39.40%	55.80%	9.60%	9.60%	10.60%	2.90%	11.50%
合計	20789	171	256	801	2034	3940	13587	3594	5258	6713	3753	1033	438
		0.80%	1.20%	3.90%	9.80%	19.00%	65.40%	17.30%	25.30%	32.30%	18.10%	5.00%	2.10%

## 第2部 この授業を担当する教員の授業法についての意見をお聞かせください

Q6. 教員の話し方は適切だった。

回答者/回答率													
Q6	Q1.出席率							Q2.週あたり学習時間					
	合計	50%未満	50～60%未満	60～70%未満	70～80%未満	80～90%未満	90%以上	ほとんどしてない	30分未満	30分～1時間未満	1時間～2時間未満	2時間～4時間未満	4時間以上
とてもそう思う	9749	53	76	256	736	1719	6909	1808	2199	3040	1858	569	275
		0.50%	0.80%	2.60%	7.50%	17.60%	70.90%	18.50%	22.60%	31.20%	19.10%	5.80%	2.80%
そう思う	7199	47	83	296	771	1497	4505	1070	2034	2448	1262	303	82
		0.70%	1.20%	4.10%	10.70%	20.80%	62.60%	14.90%	28.30%	34.00%	17.50%	4.20%	1.10%
ややそう思う	2904	32	71	187	405	577	1632	468	824	991	478	109	34
		1.10%	2.40%	6.40%	13.90%	19.90%	56.20%	16.10%	28.40%	34.10%	16.50%	3.80%	1.20%
あまりそう思わない	593	13	20	46	74	89	351	132	140	169	107	30	15
		2.20%	3.40%	7.80%	12.50%	15.00%	59.20%	22.30%	23.60%	28.50%	18.00%	5.10%	2.50%
そう思わない	180	6	4	8	22	30	110	49	36	37	31	15	12
		3.30%	2.20%	4.40%	12.20%	16.70%	61.10%	27.20%	20.00%	20.60%	17.20%	8.30%	6.70%
まったくそう思わない	164	20	2	8	26	28	80	67	25	28	17	7	20
		12.20%	1.20%	4.90%	15.90%	17.10%	48.80%	40.90%	15.20%	17.10%	10.40%	4.30%	12.20%
合計	20789	171	256	801	2034	3940	13587	3594	5258	6713	3753	1033	438
		0.80%	1.20%	3.90%	9.80%	19.00%	65.40%	17.30%	25.30%	32.30%	18.10%	5.00%	2.10%

Q7. 板書、スライド資料、録画資料、配布資料などはわかりやすかった。

回答者/回答率													
Q7	Q1.出席率							Q2.週あたり学習時間					
	合計	50%未満	50～60%未満	60～70%未満	70～80%未満	80～90%未満	90%以上	ほとんどしていない	30分未満	30分～1時間未満	1時間～2時間未満	2時間～4時間未満	4時間以上
とてもそう思う	9395	51	67	262	706	1595	6714	1626	2119	2994	1819	565	272
		0.50%	0.70%	2.80%	7.50%	17.00%	71.50%	17.30%	22.60%	31.90%	19.40%	6.00%	2.90%
そう思う	7207	49	85	272	778	1525	4498	1092	2019	2441	1266	306	83
		0.70%	1.20%	3.80%	10.80%	21.20%	62.40%	15.20%	28.00%	33.90%	17.60%	4.20%	1.20%
ややそう思う	3190	35	76	195	430	639	1815	588	913	1032	507	110	40
		1.10%	2.40%	6.10%	13.50%	20.00%	56.90%	18.40%	28.60%	32.40%	15.90%	3.40%	1.30%
あまりそう思わない	649	12	21	49	80	117	370	177	142	170	115	31	14
		1.80%	3.20%	7.60%	12.30%	18.00%	57.00%	27.30%	21.90%	26.20%	17.70%	4.80%	2.20%
そう思わない	172	6	3	9	17	31	106	44	32	48	25	13	10
		3.50%	1.70%	5.20%	9.90%	18.00%	61.60%	25.60%	18.60%	27.90%	14.50%	7.60%	5.80%
まったくそう思わない	176	18	4	14	23	33	84	67	33	28	21	8	19
		10.20%	2.30%	8.00%	13.10%	18.80%	47.70%	38.10%	18.80%	15.90%	11.90%	4.50%	10.80%
合計	20789	171	256	801	2034	3940	13587	3594	5258	6713	3753	1033	438
		0.80%	1.20%	3.90%	9.80%	19.00%	65.40%	17.30%	25.30%	32.30%	18.10%	5.00%	2.10%

Q8. 教員は学生の理解を深めるための工夫（レジュースシート、小テスト、グループワーク、予復習の動画配信、クリッカーなど）をした。

回答者/回答率													
Q8	Q1. 出席率							Q2. 週あたり学習時間					
	合計	50%未満	50～60%未満	60～70%未満	70～80%未満	80～90%未満	90%以上	ほとんどしていない	30分未満	30分～1時間未満	1時間～2時間未満	2時間～4時間未満	4時間以上
とても思う	8785	56	58	227	647	1487	6310	1552	1902	2772	1759	532	268
		0.60%	0.70%	2.60%	7.40%	16.90%	71.80%	17.70%	21.70%	31.60%	20.00%	6.10%	3.10%
そう思う	7412	42	91	275	803	1568	4633	1092	2071	2515	1318	327	89
		0.60%	1.20%	3.70%	10.80%	21.20%	62.50%	14.70%	27.90%	33.90%	17.80%	4.40%	1.20%
ややそう思う	3491	35	76	218	458	692	2012	622	1033	1141	530	126	39
		1.00%	2.20%	6.20%	13.10%	19.80%	57.60%	17.80%	29.60%	32.70%	15.20%	3.60%	1.10%
あまりそう思わない	694	15	23	53	81	116	406	180	172	197	96	31	18
		2.20%	3.30%	7.60%	11.70%	16.70%	58.50%	25.90%	24.80%	28.40%	13.80%	4.50%	2.60%
そう思わない	197	5	6	13	19	37	117	60	42	52	29	8	6
		2.50%	3.00%	6.60%	9.60%	18.80%	59.40%	30.50%	21.30%	26.40%	14.70%	4.10%	3.00%
まったくそう思わない	210	18	2	15	26	40	109	88	38	36	21	9	18
		8.60%	1.00%	7.10%	12.40%	19.00%	51.90%	41.90%	18.10%	17.10%	10.00%	4.30%	8.60%
合計	20789	171	256	801	2034	3940	13587	3594	5258	6713	3753	1033	438
		0.80%	1.20%	3.90%	9.80%	19.00%	65.40%	17.30%	25.30%	32.30%	18.10%	5.00%	2.10%

Q9. 教員は効果的に学生の参加（質問や発言など）を促した。

回答者/回答率													
Q9	Q1. 出席率							Q2. 週あたり学習時間					
	合計	50%未満	50～60%未満	60～70%未満	70～80%未満	80～90%未満	90%以上	ほとんどしていない	30分未満	30分～1時間未満	1時間～2時間未満	2時間～4時間未満	4時間以上
とてもそう思う	8267	53	54	228	613	1433	5886	1497	1796	2545	1658	508	263
		0.60%	0.70%	2.80%	7.40%	17.30%	71.20%	18.10%	21.70%	30.80%	20.10%	6.10%	3.20%
そう思う	6759	42	85	252	734	1428	4218	982	1877	2289	1212	314	85
		0.60%	1.30%	3.70%	10.90%	21.10%	62.40%	14.50%	27.80%	33.90%	17.90%	4.60%	1.30%
ややそう思う	3911	35	83	229	489	770	2305	665	1107	1336	609	143	51
		0.90%	2.10%	5.90%	12.50%	19.70%	58.90%	17.00%	28.30%	34.20%	15.60%	3.70%	1.30%
あまりそう思わない	1216	15	20	67	130	195	789	249	340	383	184	46	14
		1.20%	1.60%	5.50%	10.70%	16.00%	64.90%	20.50%	28.00%	31.50%	15.10%	3.80%	1.20%
そう思わない	344	5	8	11	35	64	221	97	73	96	57	12	9
		1.50%	2.30%	3.20%	10.20%	18.60%	64.20%	28.20%	21.20%	27.90%	16.60%	3.50%	2.60%
まったくそう思わない	292	21	6	14	33	50	168	104	65	64	33	10	16
		7.20%	2.10%	4.80%	11.30%	17.10%	57.50%	35.60%	22.30%	21.90%	11.30%	3.40%	5.50%
合計	20789	171	256	801	2034	3940	13587	3594	5258	6713	3753	1033	438
		0.80%	1.20%	3.90%	9.80%	19.00%	65.40%	17.30%	25.30%	32.30%	18.10%	5.00%	2.10%



Q10. 教員は授業課題や学生の参加に関して効果的なフィードバックを行った。

回答者/回答率													
Q10	Q1. 出席率							Q2. 週あたり学習時間					
	合計	50% 未満	50~ 60% 未満	60~ 70% 未満	70~ 80% 未満	80~ 90% 未満	90% 以上	ほとん どして いない	30分 未満	30分 ~1時 間未満	1時間 ~2時 間未満	2時間 ~4時 間未満	4時間 以上
とてもそう 思う	8378	49	53	224	644	1434	5974	1458	1801	2651	1678	531	259
		0.60%	0.60%	2.70%	7.70%	17.10%	71.30%	17.40%	21.50%	31.60%	20.00%	6.30%	3.10%
そう思う	7324	42	86	272	759	1539	4626	1099	2029	2505	1287	307	97
		0.60%	1.20%	3.70%	10.40%	21.00%	63.20%	15.00%	27.70%	34.20%	17.60%	4.20%	1.30%
ややそう思 う	3836	39	86	228	484	763	2236	690	1136	1245	592	139	34
		1.00%	2.20%	5.90%	12.60%	19.90%	58.30%	18.00%	29.60%	32.50%	15.40%	3.60%	0.90%
あまりそう 思わない	832	13	20	60	90	133	516	203	219	225	137	30	18
		1.60%	2.40%	7.20%	10.80%	16.00%	62.00%	24.40%	26.30%	27.00%	16.50%	3.60%	2.20%
そう思わな い	214	10	6	5	29	40	124	65	40	56	31	15	7
		4.70%	2.80%	2.30%	13.60%	18.70%	57.90%	30.40%	18.70%	26.20%	14.50%	7.00%	3.30%
まったくそ う思わない	205	18	5	12	28	31	111	79	33	31	28	11	23
		8.80%	2.40%	5.90%	13.70%	15.10%	54.10%	38.50%	16.10%	15.10%	13.70%	5.40%	11.20%
合計	20789	171	256	801	2034	3940	13587	3594	5258	6713	3753	1033	438
		0.80%	1.20%	3.90%	9.80%	19.00%	65.40%	17.30%	25.30%	32.30%	18.10%	5.00%	2.10%

Q11. 教員は学生のレベルや理解度を把握して授業を進めた。

回答者/回答率													
Q11	Q1. 出席率							Q2. 週あたり学習時間					
	合計	50%未満	50~60%未満	60~70%未満	70~80%未満	80~90%未満	90%以上	ほとんどしていない	30分未満	30分~1時間未満	1時間~2時間未満	2時間~4時間未満	4時間以上
とても思う	8326	53	62	222	626	1451	5912	1525	1820	2563	1614	540	264
		0.60%	0.70%	2.70%	7.50%	17.40%	71.00%	18.30%	21.90%	30.80%	19.40%	6.50%	3.20%
そう思う	7433	41	79	289	774	1575	4675	1097	2090	2515	1340	309	82
		0.60%	1.10%	3.90%	10.40%	21.20%	62.90%	14.80%	28.10%	33.80%	18.00%	4.20%	1.10%
やや思う	3702	36	84	198	463	698	2223	629	1040	1291	589	112	41
		1.00%	2.30%	5.30%	12.50%	18.90%	60.00%	17.00%	28.10%	34.90%	15.90%	3.00%	1.10%
あまり思わない	860	14	20	64	106	137	519	199	224	241	138	40	18
		1.60%	2.30%	7.40%	12.30%	15.90%	60.30%	23.10%	26.00%	28.00%	16.00%	4.70%	2.10%
そう思わない	246	6	8	14	37	43	138	71	45	57	46	15	12
		2.40%	3.30%	5.70%	15.00%	17.50%	56.10%	28.90%	18.30%	23.20%	18.70%	6.10%	4.90%
まったく思わない	222	21	3	14	28	36	120	73	39	46	26	17	21
		9.50%	1.40%	6.30%	12.60%	16.20%	54.10%	32.90%	17.60%	20.70%	11.70%	7.70%	9.50%
合計	20789	171	256	801	2034	3940	13587	3594	5258	6713	3753	1033	438
		0.80%	1.20%	3.90%	9.80%	19.00%	65.40%	17.30%	25.30%	32.30%	18.10%	5.00%	2.10%

Q12. シラバスで示された到達目標が達成されるように授業が行われた。

回答者/回答率													
Q12	Q1. 出席率							Q2. 週あたり学習時間					
	合計	50%未満	50～60%未満	60～70%未満	70～80%未満	80～90%未満	90%以上	ほとんどしていない	30分未満	30分～1時間未満	1時間～2時間未満	2時間～4時間未満	4時間以上
とてもそう思う	8841	53	63	221	649	1503	6352	1569	1939	2762	1742	556	273
		0.60%	0.70%	2.50%	7.30%	17.00%	71.80%	17.70%	21.90%	31.20%	19.70%	6.30%	3.10%
そう思う	7950	42	92	310	826	1634	5046	1204	2230	2703	1388	330	95
		0.50%	1.20%	3.90%	10.40%	20.60%	63.50%	15.10%	28.10%	34.00%	17.50%	4.20%	1.20%
ややそう思う	3342	35	80	213	459	688	1867	629	961	1088	515	111	38
		1.00%	2.40%	6.40%	13.70%	20.60%	55.90%	18.80%	28.80%	32.60%	15.40%	3.30%	1.10%
あまりそう思わない	420	13	16	38	67	72	214	105	87	117	73	27	11
		3.10%	3.80%	9.00%	16.00%	17.10%	51.00%	25.00%	20.70%	27.90%	17.40%	6.40%	2.60%
そう思わない	119	8	2	7	17	22	63	43	21	22	22	5	6
		6.70%	1.70%	5.90%	14.30%	18.50%	52.90%	36.10%	17.60%	18.50%	18.50%	4.20%	5.00%
まったくそう思わない	117	20	3	12	16	21	45	44	20	21	13	4	15
		17.10%	2.60%	10.30%	13.70%	17.90%	38.50%	37.60%	17.10%	17.90%	11.10%	3.40%	12.80%
合計	20789	171	256	801	2034	3940	13587	3594	5258	6713	3753	1033	438
		0.80%	1.20%	3.90%	9.80%	19.00%	65.40%	17.30%	25.30%	32.30%	18.10%	5.00%	2.10%

### 第3部 この授業を通じた学習効果について意見をお聞かせください

Q13. この授業から知識・技能などを身につけることができた。

回答者/回答率													
Q13	Q1. 出席率							Q2. 週あたり学習時間					
	合計	50%未満	50~60%未満	60~70%未満	70~80%未満	80~90%未満	90%以上	ほとんどしていない	30分未満	30分~1時間未満	1時間~2時間未満	2時間~4時間未満	4時間以上
とても思う	8666	53	62	222	626	1451	5912	1551	1890	2655	1747	550	273
		0.60%	0.70%	2.70%	7.50%	17.40%	71.00%	17.90%	21.80%	30.60%	20.20%	6.30%	3.20%
そう思う	7850	41	79	289	774	1575	4675	1135	2204	2704	1375	335	97
		0.60%	1.10%	3.90%	10.40%	21.20%	62.90%	14.50%	28.10%	34.40%	17.50%	4.30%	1.20%
やや思う	3489	36	84	198	463	698	2223	631	1010	1178	517	113	40
		1.00%	2.30%	5.30%	12.50%	18.90%	60.00%	18.10%	28.90%	33.80%	14.80%	3.20%	1.10%
あまり思わない	540	14	20	64	106	137	519	163	120	135	85	25	12
		1.60%	2.30%	7.40%	12.30%	15.90%	60.30%	30.20%	22.20%	25.00%	15.70%	4.60%	2.20%
そう思わない	126	6	8	14	37	43	138	56	17	29	17	6	1
		2.40%	3.30%	5.70%	15.00%	17.50%	56.10%	44.40%	13.50%	23.00%	13.50%	4.80%	0.80%
まったく思わない	118	21	3	14	28	36	120	58	17	12	12	4	15
		9.50%	1.40%	6.30%	12.60%	16.20%	54.10%	49.20%	14.40%	10.20%	10.20%	3.40%	12.70%
合計	20789	171	256	801	2034	3940	13587	3594	5258	6713	3753	1033	438
		0.80%	1.20%	3.90%	9.80%	19.00%	65.40%	17.30%	25.30%	32.30%	18.10%	5.00%	2.10%

Q14. 授業から知的刺激を受けて、その分野や関連分野のことをもっと知りたいと思った。

回答者/回答率													
Q14	Q1. 出席率							Q2. 週あたり学習時間					
	合計	50%未満	50~60%未満	60~70%未満	70~80%未満	80~90%未満	90%以上	ほとんどしていない	30分未満	30分~1時間未満	1時間~2時間未満	2時間~4時間未満	4時間以上
とてもそう思う	7906	47	52	219	621	1324	5643	1349	1700	2459	1639	502	257
		0.60%	0.70%	2.80%	7.90%	16.70%	71.40%	17.10%	21.50%	31.10%	20.70%	6.30%	3.30%
そう思う	7420	41	84	270	720	1571	4734	1060	2035	2559	1337	335	94
		0.60%	1.10%	3.60%	9.70%	21.20%	63.80%	14.30%	27.40%	34.50%	18.00%	4.50%	1.30%
ややそう思う	4143	38	92	222	507	810	2474	762	1228	1374	591	138	50
		0.90%	2.20%	5.40%	12.20%	19.60%	59.70%	18.40%	29.60%	33.20%	14.30%	3.30%	1.20%
あまりそう思わない	912	15	20	56	121	163	537	256	221	244	138	38	15
		1.60%	2.20%	6.10%	13.30%	17.90%	58.90%	28.10%	24.20%	26.80%	15.10%	4.20%	1.60%
そう思わない	222	5	6	21	35	44	111	82	47	49	28	11	5
		2.30%	2.70%	9.50%	15.80%	19.80%	50.00%	36.90%	21.20%	22.10%	12.60%	5.00%	2.30%
まったくそう思わない	186	25	2	13	30	28	88	85	27	28	20	9	17
		13.40%	1.10%	7.00%	16.10%	15.10%	47.30%	45.70%	14.50%	15.10%	10.80%	4.80%	9.10%
合計	20789	171	256	801	2034	3940	13587	3594	5258	6713	3753	1033	438
		0.80%	1.20%	3.90%	9.80%	19.00%	65.40%	17.30%	25.30%	32.30%	18.10%	5.00%	2.10%

Q15. 総合的にみてこの授業は有意義だった。

回答者/回答率													
Q15	Q1. 出席率							Q2. 週あたり学習時間					
	合計	50%未満	50~60%未満	60~70%未満	70~80%未満	80~90%未満	90%以上	ほとんどしていない	30分未満	30分~1時間未満	1時間~2時間未満	2時間~4時間未満	4時間以上
とてもそう思う	9377	49	57	242	702	1601	6726	1617	2084	2934	1880	589	273
		0.50%	0.60%	2.60%	7.50%	17.10%	71.70%	17.20%	22.20%	31.30%	20.00%	6.30%	2.90%
そう思う	7544	46	84	306	778	1578	4752	1129	2101	2599	1323	301	91
		0.60%	1.10%	4.10%	10.30%	20.90%	63.00%	15.00%	27.80%	34.50%	17.50%	4.00%	1.20%
ややそう思う	2979	34	89	194	423	600	1639	582	881	954	432	96	34
		1.10%	3.00%	6.50%	14.20%	20.10%	55.00%	19.50%	29.60%	32.00%	14.50%	3.20%	1.10%
あまりそう思わない	538	11	19	40	81	105	282	138	129	146	72	36	17
		2.00%	3.50%	7.40%	15.10%	19.50%	52.40%	25.70%	24.00%	27.10%	13.40%	6.70%	3.20%
そう思わない	144	9	2	4	22	25	82	46	27	42	23	5	1
		6.30%	1.40%	2.80%	15.30%	17.40%	56.90%	31.90%	18.80%	29.20%	16.00%	3.50%	0.70%
まったくそう思わない	207	22	5	15	28	31	106	82	36	38	23	6	22
		10.60%	2.40%	7.20%	13.50%	15.00%	51.20%	39.60%	17.40%	18.40%	11.10%	2.90%	10.60%
合計	20789	171	256	801	2034	3940	13587	3594	5258	6713	3753	1033	438
		0.80%	1.20%	3.90%	9.80%	19.00%	65.40%	17.30%	25.30%	32.30%	18.10%	5.00%	2.10%

令和4年度  
山梨学院大学 前学期 授業アンケート

発行日付：2022年10月

発行部署：学習・教育開発センター

協力部署：教務課

作成担当：潘秋静

倉澤一孝