

グローバル・エキスパート認定制度 活用案内

2026年4月

作成：グローバルラーニングセンター（GLC）

Contents

1. 「グローバル・エキスパート認定制度」とは？
2. 対象となる活動
3. 認定までのプロセス
4. ポイント取得モデル
5. 認定に向けたアドバイス

「グローバル・エキスパート認定制度」とは？

対象学年：1～3年生（2025年度入学生から適用）

対象学部：法学部、経営学部、スポーツ科学部



通称「グロエキ」

グローバルラーニングセンター（GLC）が提供する「国際化」に関連する機会を活用し、語学と国際共修の両方面で高度な実践力を修得したと認められる学生を表彰する認定制度

- 👍 視野が広がり、自己成長につながる！
- 👍 語学や国際共修の経験を見える化する！

どんな活動が対象となる？

✓ **GLC**が提供する「**国際化**」に関する機会



分野① **正課科目** (語学、国際共修の54科目)



分野② **イベント** (年10回予定 参加／運営サポート)



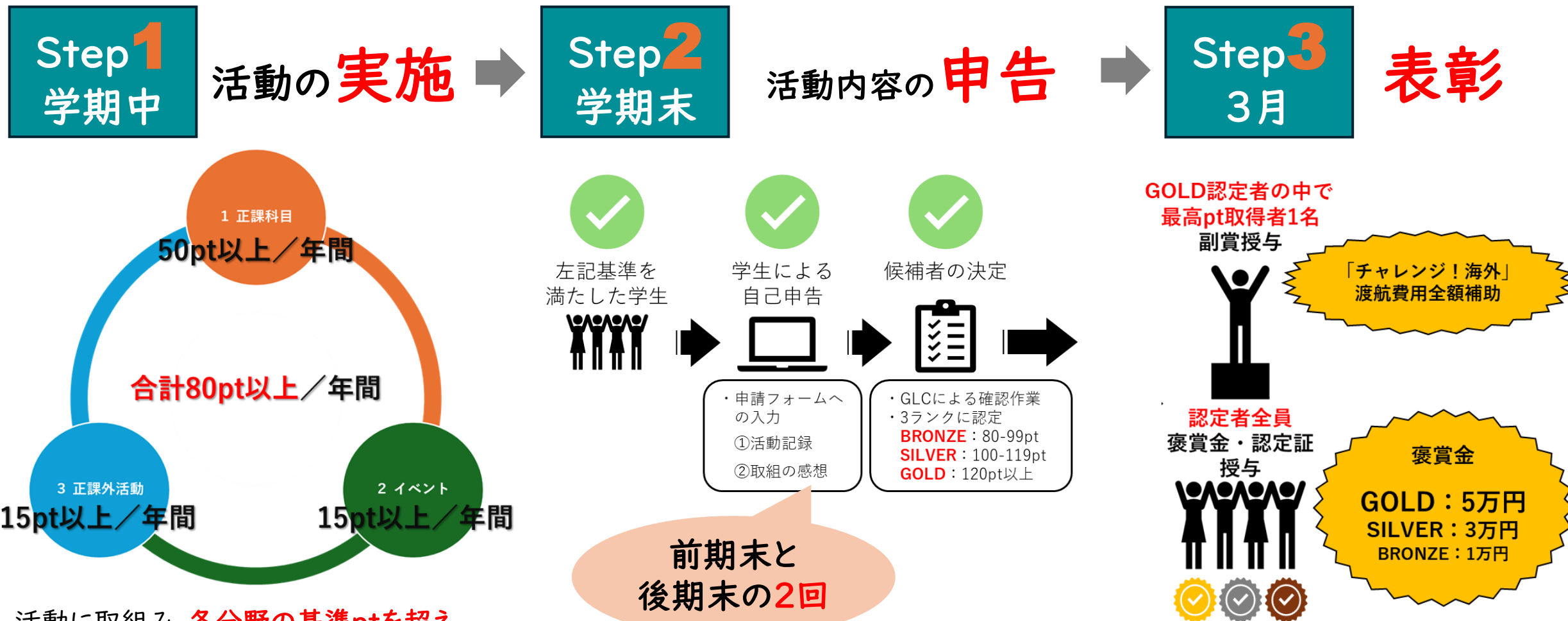
分野③ **正課外活動** (English Cafe Lesson, 日本語サポートデスク, イベント企画等)



← 科目名やイベント時期などは、GLC HPに掲載中

認定までのプロセス

※認定は年度単位で行い、取得ptは1年間でリセットされます



※ 活動に取組み、各分野の基準ptを超え、合計が80pt以上に達すると認定の対象になる

自己申告の方法（年2回）

項目	前期活動の申告	後期活動の申告	認定者決定・表彰式
時期	7月中旬～8月上旬	12月下旬～2月中旬	3月



● 自己申告フォーム

- ・MS Formsで実施（UNIPAで案内）
- ・3分野で取り組んだ**活動内容の報告**
- ・**「活動を通して学んだこと」**を記述

● 補助ツール「活動管理シート」



- ・活動計画が立てられる！
- ・活動実績が記録できる！
- ・GLC HP、9号館2階掲示板、Japanese Cafe、English Cafeにて配布中！

「ポイント取得モデル」

認定者は、どのようにポイントを取得した!?



Aさん



Bさん



イベント
20pt

開催された11回のイベントの内、
4回のイベントに参加しました。

イベント
15pt

開催された11回のイベントの内、
3回のイベントに参加しました。



授業外活動
23pt

English Cafe Lessonに**9**回、日本語授業ゲストに**1**回参加しました。

授業外活動
64pt

English Cafe Lessonに**32**回参加しました。



授業
135pt

語学科目と国際共修科目を**8**科目履修し、単位を取得しました。

授業
80pt

語学科目と国際共修科目を**5**科目履修し、単位を取得しました。

その他、過去の認定者の取り組み例もGLC HPで公開中!



認定に向けたアドバイス!

- ① 対象活動を**把握**しよう! (GLC HPをチェック)
- ② 履修・参加の**計画**を立てよう!
 - ・履修登録時に、グロエキ対象科目を確認
 - ・イベントの開催日時を確認
 - ・正課外活動に参加できる時間を確認
- ③ 自分の活動状況を**管理**し、忘れずに申告しよう!

GLC HP



「グロエキ」についての質問・相談は、いつでもこちらから♪

✉ global.expert@c2c.ac.jp