

「日本語サポートデスク」とは?

- ・「日本語サポートデスク」は、留学生が日本語の質問をしたり、大学生活に関する相談をしたりできる授業外の学習支援です。
- ・授業ではたくさんの学生がいて質問・相談しにくいことも、「日本語サポートデスク」では、1対1でじっくり話すことができます。
- ・「日本語サポートデスク」には、山梨学院大学の学生によるピア・サポートとグローバルラーニングセンター日本語教員による専門的サポートがあります。

学生によるピア・サポート

大学生活の身近な内容についてサポートを行っています。

- ✓ 授業課題のチェック
- ✓ 発表の練習
- ✓ 大学生活に関する情報提供など

...

また、新入留学生1,2名にピア・サポーター1名を配当するマッチング制度を採用し、個別に寄り添った支援を行っています。



教員による専門的サポート

授業や進路、学習計画など、大学生活での疑問や悩みに対応します。

- ✓ 日本語の質問
- ✓ 単位履修の相談
- ✓ 課題・レポートの推敲
- ✓ 学習目標・計画の助言
- ✓ 進路相談など...

予約不要!必要な時に自由に利用できます。



2024年度「日本語サポートデスク」活動報告①

学生によるピア・サポート

【支援期間】

- ・2024年度前期:2024年5月8日(水)～2024年7月30日(火)
 - ・2024年度後期:2024年10月14日(月)～2025年1月20日(月)
- 前期・後期それぞれで全12回の支援を実施

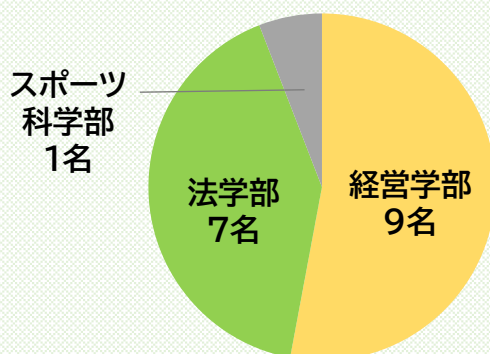
【支援場所】

山梨学院大学 Japanese Cafe (新9号館2階)

【サポート方法】

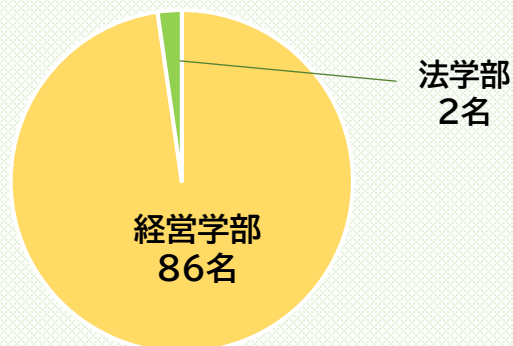
マッチングされたピア・サポーターが、毎週決まった時間に担当留学生を支援した

1. ピア・サポーター数 (17名※)



※17名のうち、14名が留学生である

2. 支援対象者数 (88名)



3. 主な学習支援内容

- ・日本語科目・日本語科目以外の課題に関する相談
- ・日常生活・大学生活に関する相談
- ・日本語能力試験など日本語学習に関する相談
- ・テーマを決めたおしゃべり
- ・日本語を使ったゲーム、進路相談など

前期と後期の支援対象

前期55名 (経営学部54名、法学部1名)

- ・2024年度4月入学生に希望調査を実施し、希望した学生

後期33名 (経営学部32名、法学部1名)

- ・2024年度9月入学生(正規生、短期生)および「日本語IIA/IIS」、前期「日本語入門」履修者に希望調査を実施し、希望した学生

2024年度のピア・サポートの風景



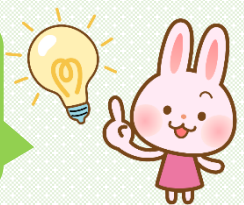
サポーターさん、
次回のサポートの
ために予習中！



なんだか楽しそう！



Japanese Cafeの
図書を利用しているんだね



2024年度のピア・サポーター



2025年1月
事後研修会にて

KPT (Keep, Problem, Try)
から、2024年度の活動を
ふり返りました!



ピア・サポーターに聞いてみた!

ピア・サポート担当教員が、火曜日担当のピア・サポーターさんに質問してみました。サポーターさんたちの“ガチな声”をお届けします!

…で、「ピア・サポートをするメリット」って何なんですか?

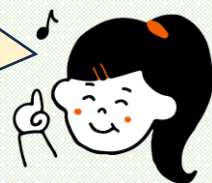
日本語の文法や語をもう一度振り返る機会をもらいました!
正直、自分ではやる気がないけど… 😊 留学生から質問を受けて、調べたり考えたりして、日本語の復習の機会になりましたね。



それ、わかる! あと、話題を探す能力があがるよね。
こっちから話題を出さないと会話が進まないこともあるし… 😊



そうそう! 以前は関心がなかったエリア、例えば、アニメとか、アイドルとか…留学生に教えてもらったり、自分でも調べたりして、以前より話題豊富になったな~。



しかも、サポートで担当する学生と友達になれる!一緒に遊びに行ったこともあるよ。



俺の場合はすごく単純。新入生を助けて、相手が喜んでくれたら自分も気持ちがいいし…それを経験することがいいと思うな。



そうだね。実際、コンビニや市役所でどうするか、どんな日本語を使ったらいいかを一緒に考えたりもしたな。彼らの日本への適応を助けることができたら、嬉しいです。



火曜日担当ピア・サポーター: 阮杞梓、斯想、曹晟源、劉清瀾さん
インタビュアー: 村上智子

2024年度「日本語サポートデスク」活動報告②

教員による専門的サポート

1. 活動概要

◆開室期間・曜日・時間:

[前期] 2024年4月3日(水)~2024年7月30日(火)

月・水・木曜日 10:40~12:10、火・木・金曜日 12:00~13:30

[後期] 2024年9月16日(月)~2025年1月20日(月)

火・金曜日 10:40~12:10、月・水・木曜日 12:00~13:30

◆支援者: グローバルラーニングセンター日本語セクション常勤教員6名

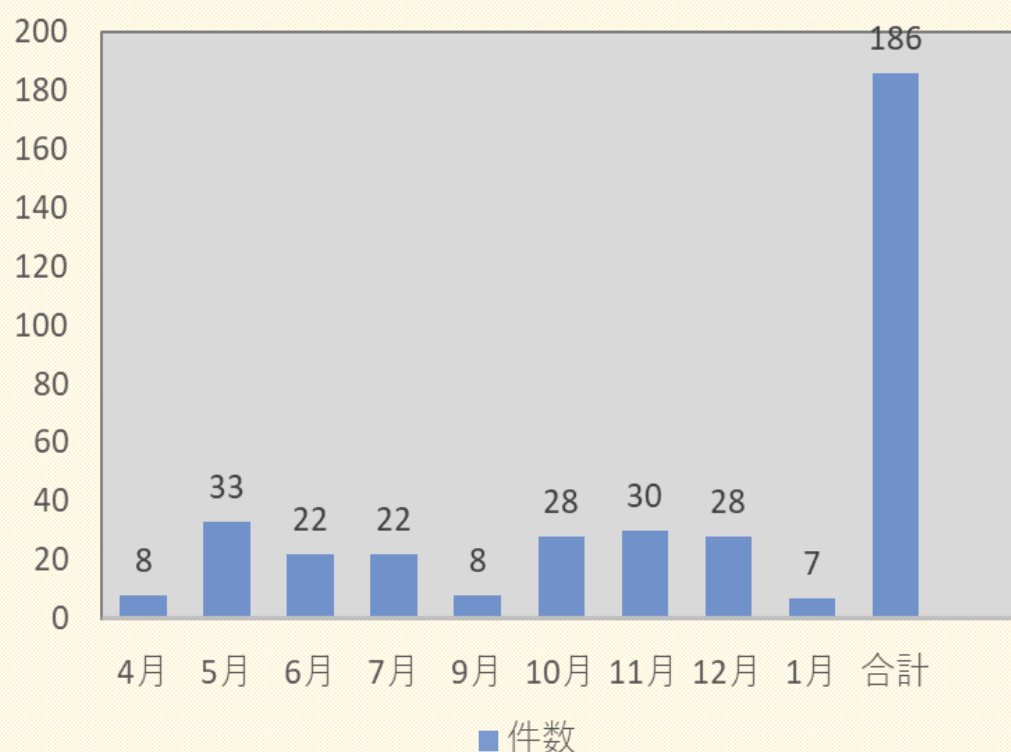
◆支援場所: 山梨学院大学 Japanese Cafe (新9号館2階) またはZoom

◆支援方法: 学生1名につき教員1名の1対1で支援

2. 利用状況

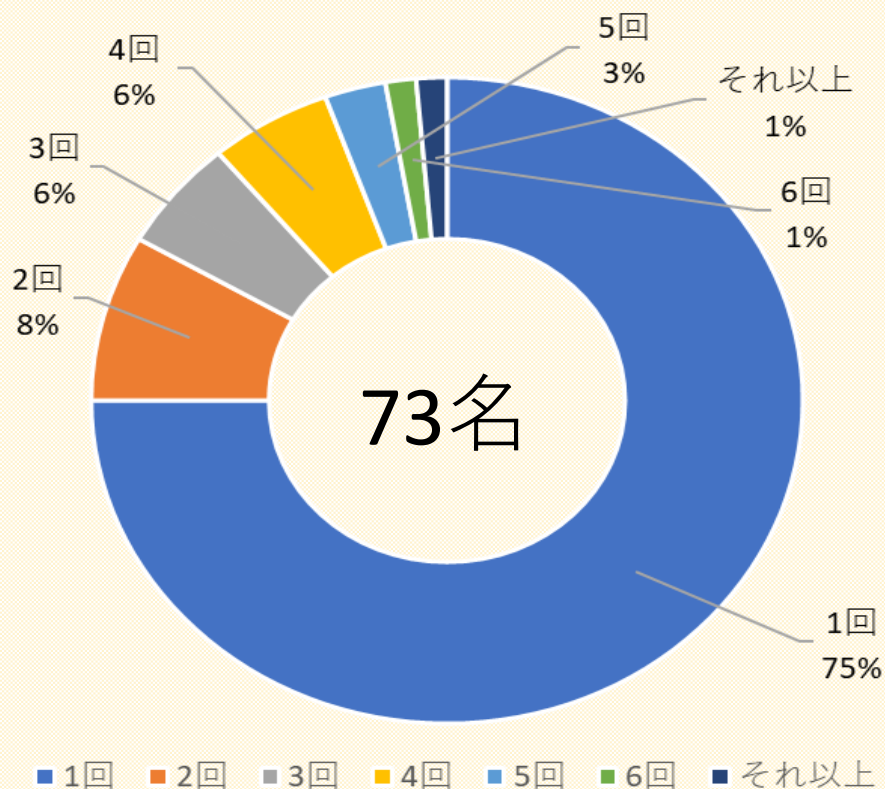
◆2024年度総利用件数: 186件

月	件数
4月	8
5月	33
6月	22
7月	22
9月	8
10月	28
11月	30
12月	28
1月	7
合計	186



2023年度 月別利用件数

◆総利用人数



◆利用内容

利用内容・相談内容	件数
日本語科目の課題	54
日本語学習（学習方法、日本語知識、JLPT対策、BJT、発音練習など）	28
会話練習、フリートーク	26
専門科目の課題（発表の練習、卒論の日本語チェックなど）	17
進路相談（出願書類の日本語チェック、面接練習、就職対策、キャリアなど）	17
日本語スピーチコンテストの練習など	15
学生生活（課外活動、アルバイト、余暇の過ごし方など）	11
奨学金の申請（日本語のチェック、面接練習など）	8
大学での学習（ゼミ志望理由書の日本語チェックなど）	4
履修の相談	4
学生チャレンジ制度の応募書類のチェック	2

利用者の声



教員による日本語サポートデスクをよく利用してくれた留学生に、お話を伺いました。

HO THI THANH UYENさん(正規留学生、経営学部 経営学科1年)

Q:ウエンさんが、日本語サポートデスクを最初に利用したきっかけは何ですか。

UYEN:日本語スピーチコンテストの準備をしていた際に、先生方に原稿を聞いてもらい、修正していただく機会がありました。そのとき、「もっと詳しく添削してもらいたいなら、日本語サポートデスクを利用する」といい」と勧められたため、利用することにしました。

Q:日本語サポートデスクでは、どのような相談をしましたか。

UYEN:スピーチ原稿の添削をお願いしました。先生は不足している部分を指摘し、文章全体の流れがスムーズになるように構成を整えてくださいました。また、励ましの言葉もかけていただき、とても心強かったです。

Q:日本語サポートデスクを利用してよかったことはありますか。

UYEN:はい、もちろんあります。中山先生に添削していただいたおかげで、スピーチの内容がより自然で伝わりやすくなりました。先生は各段落ごとにノートを書き、「このように修正するともっと良くなる」「この部分でこの文法を使うと、より自然になる」といった具体的なアドバイスをしてくださいました。さらに、先生から実体験を交えたアドバイスもいただき、自分の記憶や経験をより具体的に表現できるようになったことで、スピーチの説得力が増しました。

Q:今後も、日本語サポートデスクを利用したいですか。

UYEN:はい、ぜひ利用したいです。

Q:後輩や友達に勧めたいですか。

UYEN:はい、勧めたいです。大学に入る前は、このような留学生向けのサポートデスクがあることを知りませんでした。でも、こうしたサポートがあるおかげで、安心して大学生活を送ることができていると感じています。

Q:「日本語サポートデスク」に何か要望はありますか。

UYEN:特にありません。



劉 迪宇さん(正規留学生、経営学部経営学科2年)

Q:劉さんが、日本語サポートデスクを最初に利用したきっかけは何ですか。

劉:最初に利用したきっかけは、村上先生の日本語クラスで勉強していたときです。先生が「もし問題があれば、日本語サポートデスクで相談してみるといい」と勧めてくださったので、行ってみることにしました。

Q:日本語サポートデスクでは、どのような相談をしましたか。

劉:レポートの修正のために、日本語サポートデスクを利用し、村上先生と相談しました。

Q:日本語サポートデスクを利用してよかったことはありますか。

劉:交流の環境がとても良く、緊張せずに相談できました。

Q:今後も、日本語サポートデスクを利用したいですか。

劉:もちろんです。今の私の日本語でのコミュニケーション能力はまだ十分ではないので、時間があれば、ぜひ日本語サポートデスクを利用したいです。

Q:後輩や友達に勧めたいですか。

劉:はい、日本語のコミュニケーションに困っている後輩や友達がいたら、日本語サポートデスクをおすすめします。

Q:「日本語サポートデスク」に何か要望はありますか。

劉:大丈夫です。



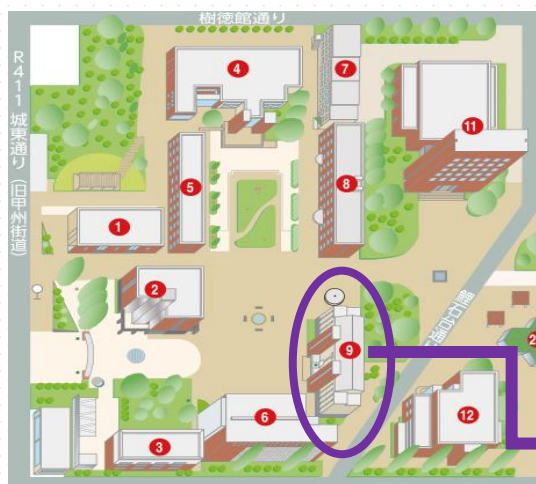
2025年度「日本語サポートデスク」活動予定

2025年度前期「学生によるピア・サポート」

支援対象	2025年度入学留学生のうち、学習支援を希望する学生 2024年度同様マッチング制度採用
支援期間・時間	2025年5月7日(水)～2025年7月15日(火) 月～金曜日 12:00～13:00
場所	山梨学院大学 Japanese Cafe (新9号館2階)

2025年度前期「教員による専門的サポート」

支援対象	山梨学院大学に在籍している全留学生(学部生・大学院生・短期生) ※国際リベラルアーツ学部(iCLA)の学生を除く
開室期間	2025年4月9日(水)～2025年7月15日(火)
開室曜日・時間	月～金曜日 10:25～13:45 ※曜日によって開室時間が異なります。詳細は、ホームページ・UNIPAに掲載します。
場所	山梨学院大学 Japanese Cafe (新9号館2階)



山梨学院大学
新9号館2階

日本語サポートデスクへ行こう！



新9号館2階 Japanese Cafeで
日本語のサポートが行われます。



ここで、教員に1対1で相談できます。
来訪者一人ひとりの声に耳を傾け、
一緒に考えます！



和やかな、落ち着いた空間で
ピア・サポーターの先輩に相談し
たりおしゃべりしたりできます。



日本語の学習に関する
教材や資料などを用意
しています。

日本語サポートデスク NEWS LETTER No.5

【発行】山梨学院大学 グローバルラーニングセンター

【発行日】2025年3月10日

【編集】★村上智子・李娜・藤原史織 ★が主編集者

【協力者】阮杞梓・斯想・曹晟源・劉清瀾・劉迪宇・HO THI THANH UYENさん、
2024年度ピア・サポーターのみなさん

【問い合わせ先】藤原史織 fujiwara.shiori@c2c.ac.jp

【日本語サポートデスクWebsite】https://www.ygu.ac.jp/glc/japanese/japanese_support_desk