

# Double Degree Program

山梨学院大学 x 西安交通大学



## ダブルディグリープログラム「ビジネス中国語」専攻 概要

ダブルディグリープログラムとは、山梨学院大学の経営学部と西安交通大学の国際教育学院の両方で学び、修得した単位の相互交換を認め、卒業時に両大学の学位が取得できることです。

本プログラムは、「1.5+2+0.5」、つまり日本1.5年+中国2年+日本0.5年という学修期間となっています。

### 特徴①

#### 安心&充実なサポート

現地留学までの徹底した準備課程  
中国語専門教師による特別指導  
留学先の充実した学習&生活サポート

### 特徴②

#### 文化に触れながらの勉強

現地大学が位置する場所は中国の古都「西安」  
異文化理解を促進する最適な留学環境

### 特徴③

#### 日本側学費全額免除

所定年数で卒業できた学生は学費全額免除  
経済的負担を最小限に、プログラムの質を最大限に

## カリキュラム概要&タイムスケジュール(例)

2027年4月

2028年8月

2030年8月

2031年3月

### 山梨学院大学

- 初級中国語精読・会話
- 初級中国語リスニング
- 選択必修-経営学部

専攻科目30単位を履修

中国語HSK 4級程度到達

### 西安交通大学

- 中級中国語精読・会話
- 中級中国語リスニング &スピーキング
- 中国文化概論
- ビジネス中国語総合
- ビジネス中国語会話
- 中国経済と対外貿易論
- ビジネス中国語ライティング
- 現代話題
- 論文ライティング
- マーケティング
- 中国古典文学
- 簡明中国歴史
- 卒業論文

### 山梨学院大学

- 経営学部  
専攻科目履修等

入学

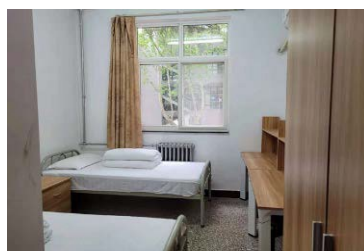
出発

帰国

卒業

# 西安交通大学紹介

中国の国家教育部直属の全国重点大学の一つに数えられる全国トップクラスの名門大学で、中国で最も古い歴史を持つ大学の一つでもあり、100年以上の歴史を持っています。西安交通大学は広大なキャンパスと整った学習設備を有し、国際学术交流も活発で、既にアメリカ、日本、イギリス、ドイツなど世界42カ国の300校以上の大学と協力関係を結んでいます。西安交通大学が位置する古都・西安には、貴重な文物や名所・旧跡が数多く残り、兵馬俑を始め、見どころが沢山あります。中華民族文明を理解する最適な留学環境がここにはあります。



## 留学生寮

室内設備充実  
シャワー&トイレ付き  
ツイン 約22万円/年  
シングル 約40万円/年



## 学生食堂

各地名物料理  
1日3食提供  
平均250円/食

## 学費等納入金及び生活費

★ 4年間の負担金額 **1,824,000円** です！

注1: 為替レート: 23円/人民元

	入学金	授業料 教育充実費	学籍維持 手数料	西安交通大学 学費等	西安交通大学 寮費&食費
1年目	200,000円	1,296,000円	—	500人民元	—
2年目	—	—	60,000円	20,400人民元	448,750円(概算)
3年目	—	—	60,000円	20,400人民元	448,750円(概算)
4年目	—	1,296,000円	—	—	—
合計	<b>免除</b> ※注2		120,000円	41,300人民元 (949,900円)	897,500円

※注1: 学費・生活費等の金額は、為替レートにより変更になる場合があります。

※注2: 日本側の学費等納入金が免除される対象は、本プログラムを所定年数の4年で卒業できる者です。

異なる価値観に触れ、異文化コミュニケーション能力を向上させ、さらに自分の可能性、将来のキャリアを世界に広げたいと考えている方、ぜひチャレンジしてみてください！  
目の前にチャンスがあります！

問い合わせ先: 山梨学院大学 入試センター  
住所: 山梨県甲府市酒折2-4-5  
TEL: 055-224-1300 FAX: 055-224-1380  
E-mail: [admission@c2c.ac.jp](mailto:admission@c2c.ac.jp)



**山梨学院大学**  
YAMANASHI GAKUIN UNIVERSITY